

An aerial night photograph of a city, likely Tokyo, showing a dense urban landscape with illuminated streets and buildings. A large, white, sans-serif '311' is superimposed over the center of the image. The background is a deep blue, suggesting twilight or night.

311

04/16/2011 PechaKucha night Boston

Hiroshi Ishii MIT Media Lab

http://www.nytimes.com/interactive/2011/03/12/world/asia/20110312_japan.html?ref=asia#l66



Our thoughts are with the people of Japan.

—The MIT Media Lab Community



Our thoughts are with the people of Japan.

—The MIT Media Lab Community

Our thoughts are with the people of Japan.

—The MIT Media Lab Community

東北地方太平洋沖地震で亡くなられた方々とそのご家族に心からお悔やみを、被災された方々に心からお見舞いを申し上げます。一日も早い復旧・復興をお祈り申し上げます。

—MITメディアラボ コミュニティ

Online donations for humanitarian and rebuilding efforts may be made here.
オンライン募金はこちらからお願いします。



artwork by Lining Yao

In Japanese culture, the cherry blossom is laden with metaphorical meanings such as hope, spring, and rebirth.

We invite you to join with us in support of the people of Japan. Each donation will add one blossom to this virtual grove of cherry trees.

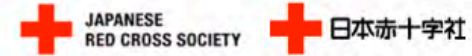
We hope to see Japan again covered with the blossom of hope and renewal, both online and in the real world.

桜の花は春、再生、そして希望の象徴です。

それぞれの花は小さくか弱くとも、たくさんの花が集まれば、それは雲の毛布のように大地をやさしく包み込みます。同じように、たとえ小さな支援でも、多くの人が心を合わせれば、大きな支援になります。

どうぞ私達と一緒に、日本人々の支援にご協力下さるようお願い申し上げます。日本が再び、希望を象徴する桜の花に包まれる日がくることを祈りつつ。

[ツイートする](#) 80 [おすすめ](#) 51



- 2011-03-28 MIT News Explained: rad, rem, sieverts, becquerels
- 2011-03-23 MIT News "Seeing through the cracks"
- 2011-03-22 MIT NSE Nuclear Information Hub "Heightened discharges as pump truck arrives"
- 2011-03-17 MIT News "The nuclear crisis and Japan's government"
- 2011-03-16 MIT News "What we know, and don't know, about Japan's reactors"
- 2011-03-16 MIT News "In wake of Japan disaster, MIT community mobilizes for events, fundraising"
- 2011-03-13 Letter to the community from President Hockfield on Japan
- JAM (Japanese Association of MIT) Donation Page
- Action for Japan Boston




<http://www.media.mit.edu/japan/>

An aerial night photograph of a city in Japan, likely after the 2011 earthquake and tsunami. The city is covered in rubble and debris, with some lights visible on the streets. The sky is dark blue. Large white numbers '311' are overlaid on the center of the image.

311

http://www.nytimes.com/interactive/2011/03/12/world/asia/20110312_japan.html?ref=asia#l66



3

- Earthquake
- Tsunami
- Nuclear Crisis

disasters

地震

earthquake

M9.0

earthquake

03/11/11 02:46:23 pm

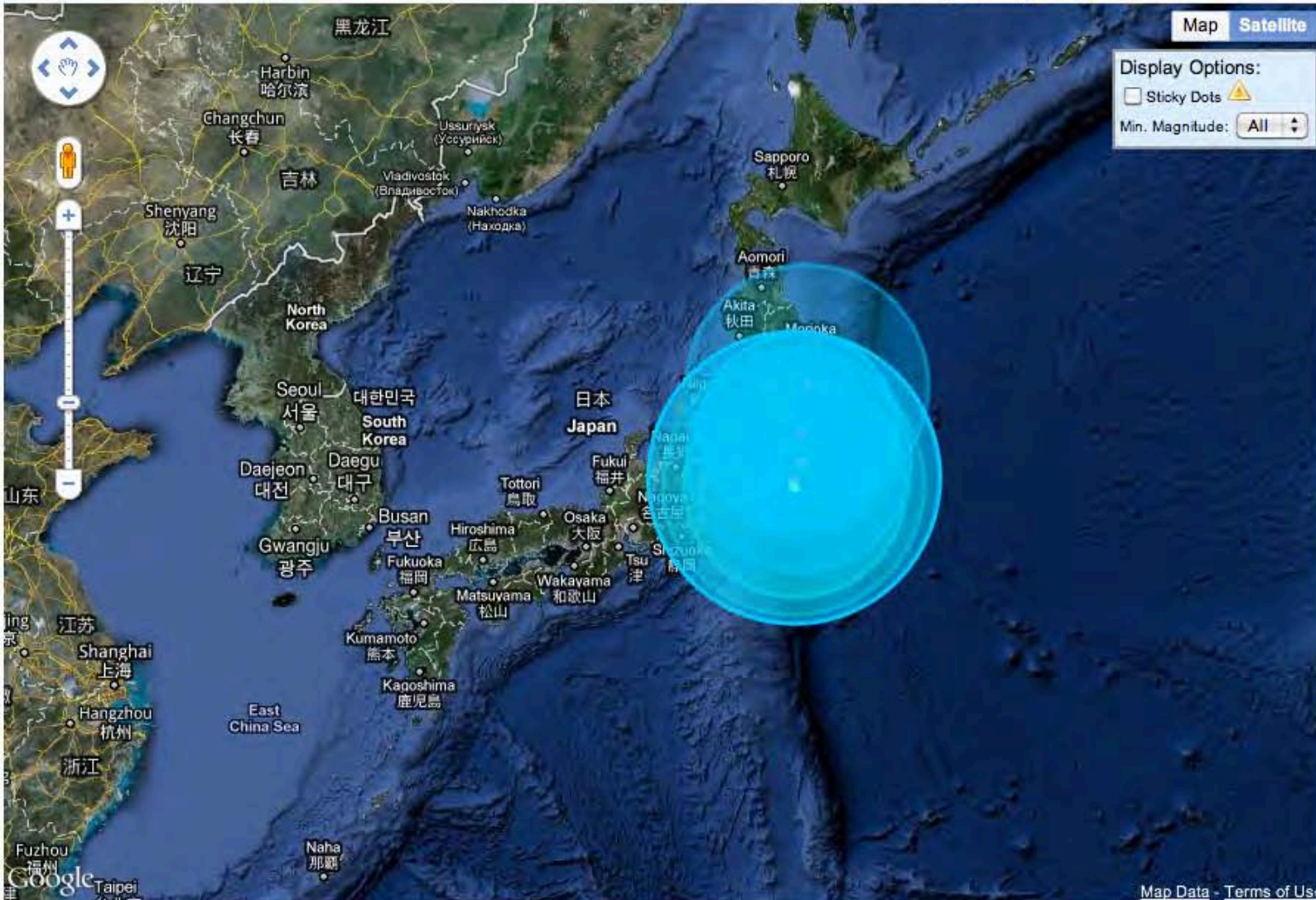
Japan Quake Map

Like 8,162

Japan Quake Map

Show: Since March 11 [Past 7 days](#) [Today](#)

[FAQs /](#)



Map Satellite

Display Options:
 Sticky Dots

Min. Magnitude: All

Fri Mar 11 2011 21:30 JST

Jump to: last [3](#) / [8](#) / [9](#) / [12](#) / [24](#) hours

Show day: Friday 11/03/11 (78)

[Home](#) [Previous](#) [Next](#) [Last](#)

64 of 78 quakes (625 total):

- 5.8M, depth: 30km 11/3/2011 22:16
- 5.1M, depth: 30km 11/3/2011 22:15
- 5.3M, depth: 30km 11/3/2011 22:02
- 5.3M, depth: 25km 11/3/2011 21:59
- 5.4M, depth: 37km 11/3/2011 21:54
- 5.6M, depth: 25km 11/3/2011 21:49
- 5.3M, depth: 39km 11/3/2011 21:34
- 5.2M, depth: 30km 11/3/2011 21:33
- 5.2M, depth: 29km 11/3/2011 21:28
- 5.3M, depth: 28km 11/3/2011 21:24
- 5.9M, depth: 22km 11/3/2011 21:12
- 5.1M, depth: 38km 11/3/2011 21:04
- 5.5M, depth: 39km 11/3/2011 20:56
- 5.1M, depth: 45km 11/3/2011 20:54
- 5.8M, depth: 48km 11/3/2011 20:46
- 5.8M, depth: 31km 11/3/2011 20:44
- 6.5M, depth: 12km 11/3/2011 20:36
- 5.7M, depth: 25km 11/3/2011 20:21
- 5.5M, depth: 37km 11/3/2011 20:16
- 5.5M, depth: 18km 11/3/2011 20:13
- 5.5M, depth: 28km 11/3/2011 20:10
- 5.6M, depth: 29km 11/3/2011 20:00
- 5.1M, depth: 30km 11/3/2011 19:58
- 5M, depth: 30km 11/3/2011 19:52
- 5.5M, depth: 41km 11/3/2011 19:45
- 5.3M, depth: 26km 11/3/2011 19:35
- 5.9M, depth: 29km 11/3/2011 19:28
- 5.6M, depth: 22km 11/3/2011 19:20
- 6M, depth: 29km 11/3/2011 19:10
- 5.2M, depth: 42km 11/3/2011 18:59
- 5.5M, depth: 30km 11/3/2011 18:47
- 5.2M, depth: 30km 11/3/2011 18:42
- 5.4M, depth: 30km 11/3/2011 18:37
- 5.5M, depth: 36km 11/3/2011 18:09



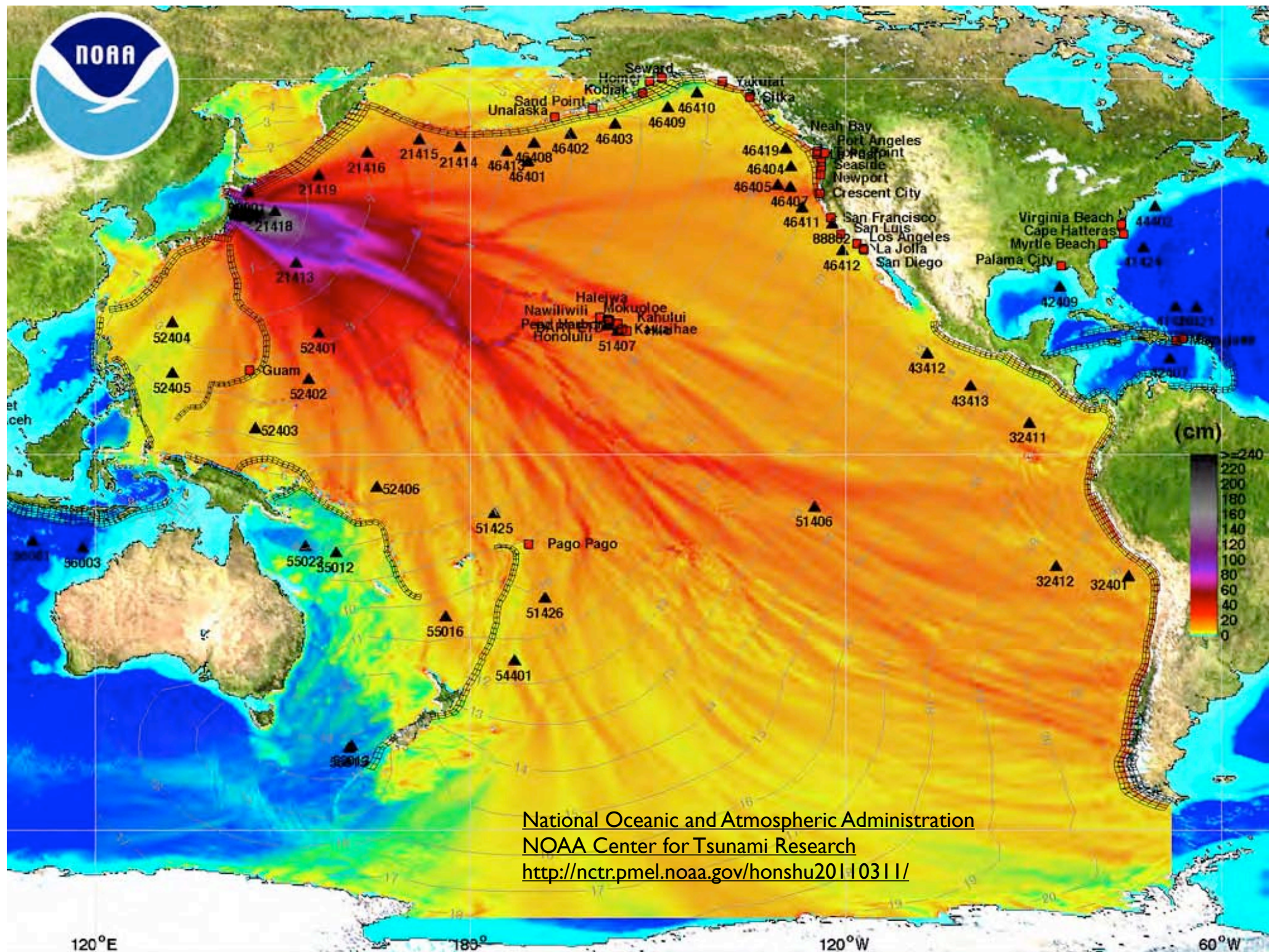
Site built by [Paul Nicholls](#), developer of the [Christchurch Quake Map](#) website.

津波

tsunami



http://www.nytimes.com/interactive/2011/03/12/world/asia/20110312_japan.html?ref=asia#126



National Oceanic and Atmospheric Administration
NOAA Center for Tsunami Research
<http://nctr.pmel.noaa.gov/honshu20110311/>

核 危

nuclear crisis



Current Status at Fukushima Daiichi

Workers have been struggling to prevent a nuclear disaster at Japan's Fukushima Daiichi nuclear plant. Here's the current status of each of the six reactors.

Updated April 8, 11 a.m. EDT

KEY

Damage	Possible damage	Overheating	Normal
--------	-----------------	-------------	--------

Explosion Fire Water injected

See Reactor Status:

1	2	3	4	5	6	Spent Fuel Pool	Building
						Containment	Fuel Rods

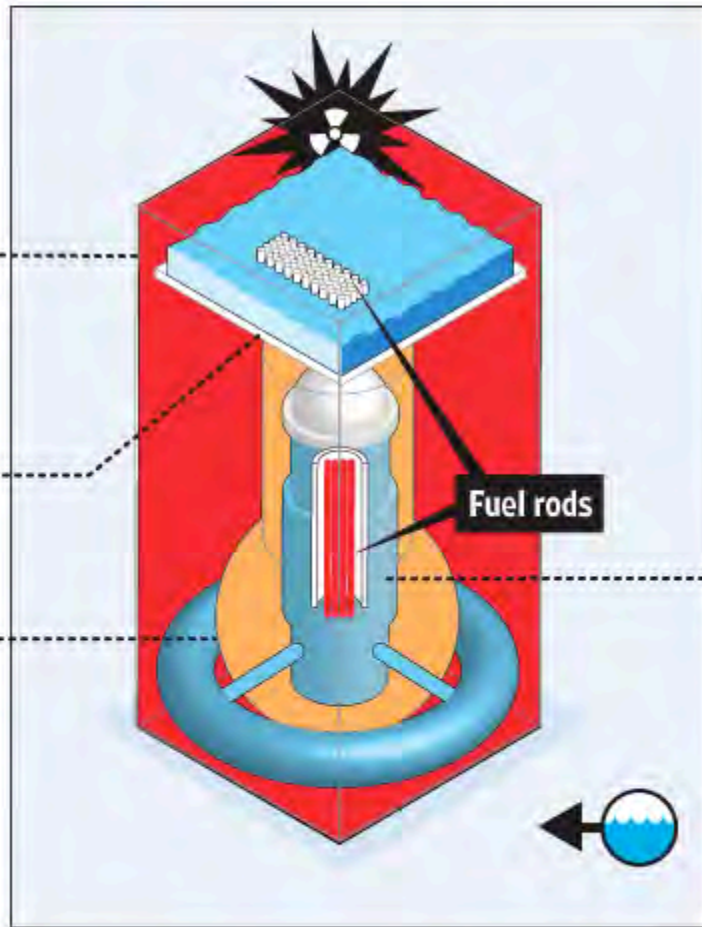
2

Reactor 2

Building shell
Reinforced to withstand attack or weather damage. An explosion damaged the building on March 15.

Fuel storage pool
Cooling pool stores radioactive fuel rods.

Primary containment
Reinforced shell that holds the reactor core and much of the radioactive material. Believed damaged in an explosion March 15.



Fuel rods

Remains a Concern

The basement of the turbine building is soaked with highly radioactive water. Leakage from a cracked concrete pit was sealed April 6. Steel barriers and silt fences will be placed around the seawater intake by April 10 to prevent further spread of toxic water into the ocean. Pumping out of the steam condenser began April 2 and is expected to finish on April 9.

Reactor vessel

Pressure boiler where nuclear reaction creates steam. The March 15 explosion may have damaged the torus, where steam is vented.

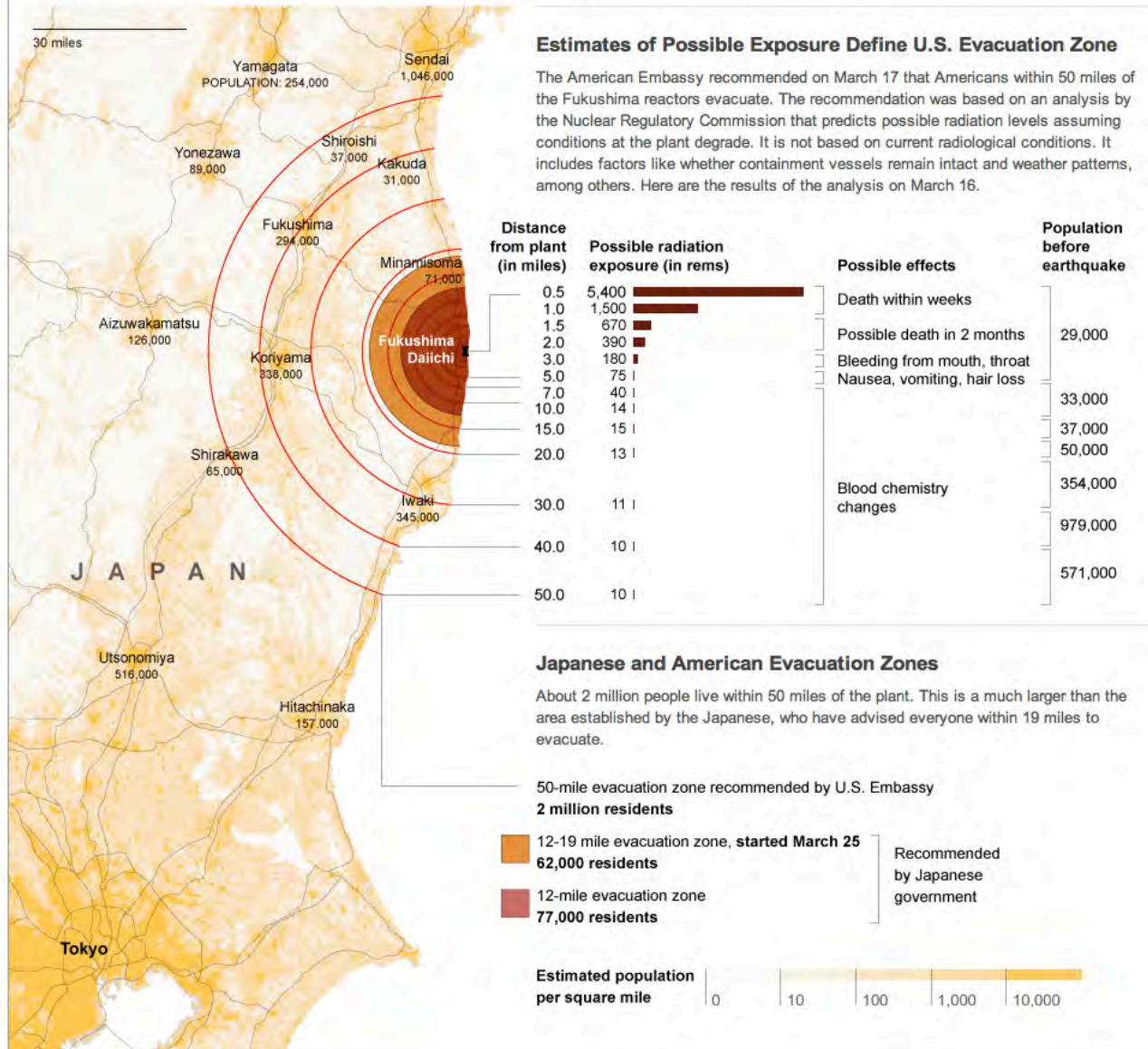
Seawater was injected to the spent fuel pool on March 19. Starting March 26, freshwater was added.

福島

Fukushima

The Evacuation Zones Around the Fukushima Daiichi Nuclear Plant

The Evacuation Zones Around the Fukushima Daiichi Nuclear Plant



By AMANDA COX, MATTHEW ERICSON and ARCHIE TSE | Send Feedback

Source: Nuclear Regulatory Commission; Environmental Protection Agency; Robert Meck, health physicist, Science and Technology Systems; LandScan 2009 population dataset/UT-Battelle (population estimates)

TWITTER

SIGN IN TO E-MAIL

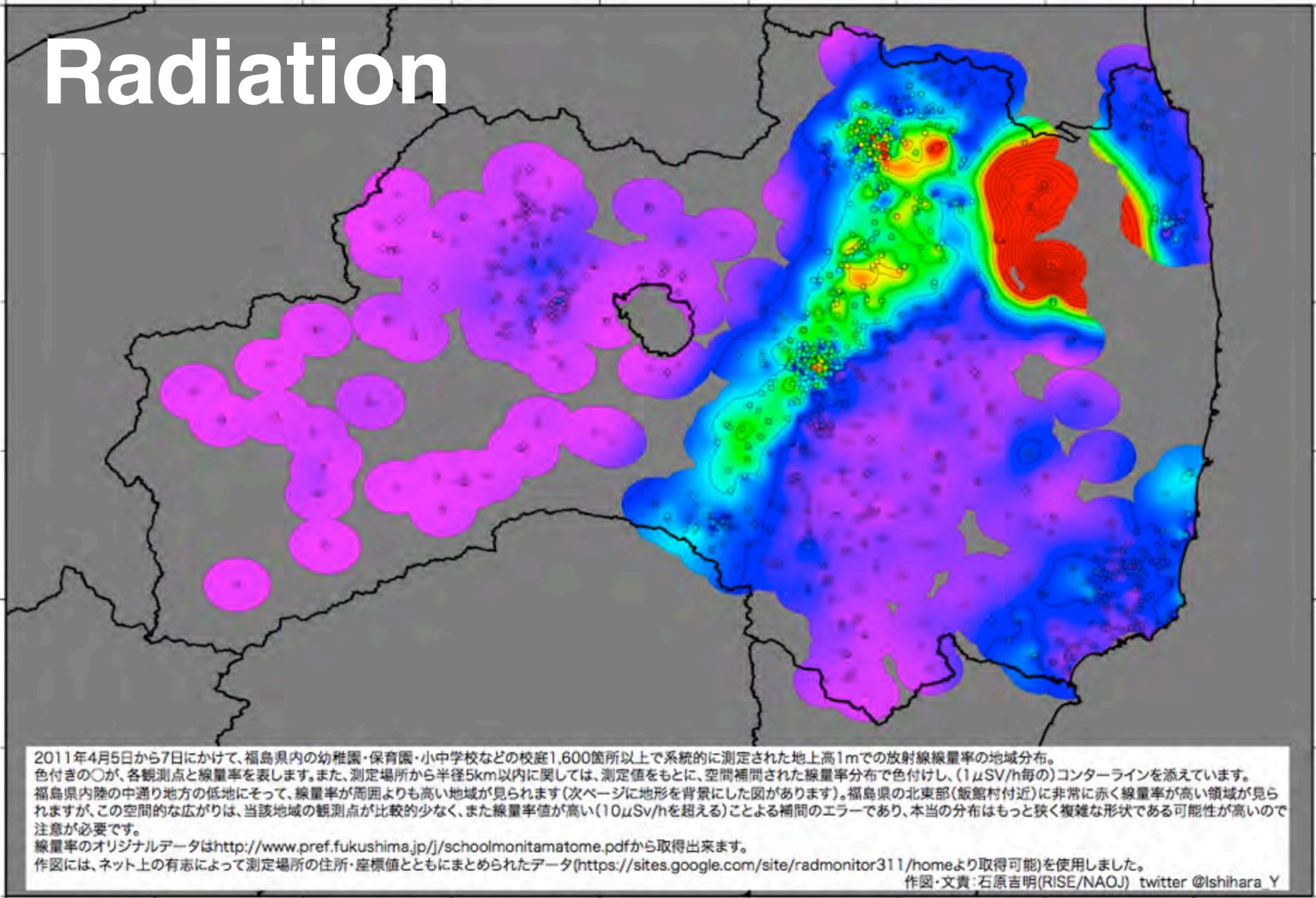
放射

radiation

38°

Radiation

37°



139°

140°

141°



0 1 2 3 4 5

μ Sv/h

<https://files.me.com/yoshi1977/p1g7c7>

A blue-tinted photograph of a disaster-stricken area. In the foreground, there is a large, shallow pool of water reflecting the sky and the surrounding ruins. The background shows several buildings that have been severely damaged or destroyed, with exposed metal frames and piles of debris. A crane is visible in the distance, and a boat is partially submerged in the water. The overall scene conveys a sense of devastation and the aftermath of a crisis.

危機

crisis response

**Connect
People
with People,
Information,
& Resources**

人-[情報+場所]-人

人-[資源+需給]-人

社会

social media



#prayforjapan

Japan earthquake unleashes prayer Tweets

<http://www.hongkiat.com/blog/world-of-twitter-mosaic-twitter-wallpapers/>



整 理

organizing information

人-[情報+場所]-人

Crisis Mapping
Crowd Sourcing
Collective Intelligence

地圖

crisis mapping

Haiti

The 2010 Earthquake In Haiti

Search Reports Here:



DOWNLOAD REPORTS (3605)



REPORTS RSS



Ushahidi-Haiti @



Transitioning to Noula.ht

Our local partner, Haiti-company Solutions, has the most up-to-date reports for first responders — please visit their site for the most current data.

+ SUBMIT INCIDENT

HOME

REPORTS

SUBMIT INCIDENT

GET ALERTS

CONTACT US

HOW TO HELP

ABOUT

FILTERS →

REPORTS

NEWS

PICTURES

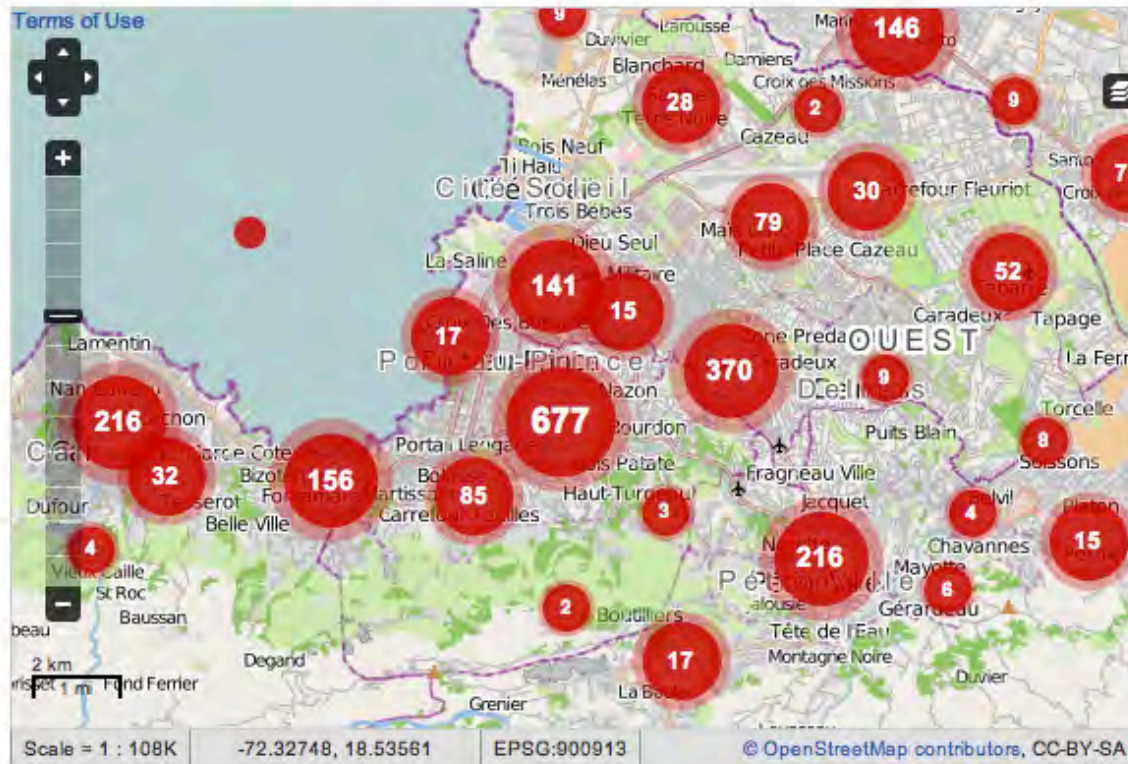
VIDEO

TODO

VIEWS →

CLUSTERS

↓ CATEGORY FILTER

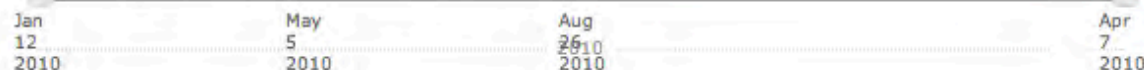


↓ TIMELINE OF EVENTS

From: Jan 12 2010

To: Apr 8 2010

▶ PLAY



- ALL CATEGORIES
- 1. URGENCES | EMERGENCY
- 2. URGENCES LOGISTIQUES | VITAL LINES
- 3. PUBLIC HEALTH
- 4. MENACES | SECURITY THREATS
- 5. INFRASTRUCTURE DAMAGE
- 6. NATURAL HAZARDS
- 7. SECOURS | SERVICES AVAILABLE
- 8. AUTRE | OTHER

<http://haiti.ushahidi.com/>



- 全カテゴリ
- 📰 ニュース
- ✅ 信頼できる情報
- 🌐 利用可能なサービス
- 📶 ライフラインの状態
- ⚠️ 被災地
- 🚗 交通機関
- 🏠 物資関連
- 🏥 災害支援センター・避難所
- 🆘 救援要請
- 🗣️ 日本語以外での提供
- 👤 ボランティア募集
- ❤️ 安否確認・消息
- 🏥 医療関連
- 🏪 店舗・施設情報
- 👤 雇用情報
- 🏠 被災者受け入れ先
- 📊 地震・津波情報
- その他

[現在地を表示](#) [全画面表示](#)

Demand & Supply Crisis Mapping



必要物資・支援要求マップ

みんなの(こ)を
とりもどそう!!

311 HELP.com

地図上に必要物資・支援要求などの情報を書きこむことができます ([書き込み方法](#))

支援者は「米」などで書き込み検索すると、米を必要としている地域がわかります。(左のメッセージをクリックすると地図上に本文が表示されます)

BI 102 ツイートする 12.5千 Like 956

書き込み検索

2011-04-10 17:04:26
さっそく東京の方からガスボンベ50本いただけることになりました!

残り
ガスコンロ5個
ガスボンベ50本
よろしくお祈りします。...
[印刷画面](#)

2011-04-10 16:47:23
鉛筆が数100本と消しゴム20個程お送りできます。宅急便やゆうパックは配達可能でしょうか。数量や配達状況など調べてみます。...
[印刷画面](#)

2011-04-10 15:11:26
岩泉町に拠点を置き、岩泉町、宮古市、田野畑町の被災者に、物資の提供、炊き出し等を行っています。(特にやむを得ず自宅で生活している被災者)
場所によっては、まだ電気が普及していない、水道水が濁っている等のお宅があります!

2011-04-10 11:21:49
5ミリ方眼のノートが良いですか?月曜日に発送しますね!20冊くらいで足りますか?
鉛筆は古いものですが店で残っていたものを送ります。
東京の文具屋さんです

2011-04-07 13:06:55
鮎川小学校の教員から鉛筆やノートの学用品が不足しているとのこと。物資を運べる方、今後の学校復旧のためそれらの物資を送ってくださ

地図 航空写真 地図+写真

住所検索 ポイントを画面の中央に表示

地図データ ©2011 ZENRIN

<http://311help.com/>

Google Crisis Response

Google Crisis Response
a google.org project

[Home](#) | [Response Efforts](#) | [Tools & Resources](#) | [FAQ](#) | [About Us](#)

Massive earthquake strikes off the coast of Japan causing significant damage and tsunami flooding

Find emergency information, maps and missing persons resources »

About Us

Google Crisis Response seeks to make critical information more accessible around natural disasters and humanitarian crises.

[Learn more »](#)

Response Efforts

Google has been responding to disasters since Hurricane Katrina in 2005. See what Google has done to date and find charities accepting donations.

[Read more »](#)

Latest news

Read the latest news on crises around the world.

2011-03-30 [New imagery of Japan after the...](#)
2011-03-16 [More resources for those affected by...](#)
2011-03-12 [Post-earthquake imagery of Japan](#)

[Explore the news archive »](#)



http://www.nytimes.com/interactive/2011/03/12/world/asia/20110312_japan.html?ref=asia#139

Evacuees Roster shared using photo sharing site Picasa



Google のサービスや技術についての最新情報が気になる方へ

被災地の皆さまへ、避難所名簿共有サービス開始のお知らせ

2011年3月14日

Posted by Google Japan
(追記あり)

被災地の皆さまにお知らせとお願いがあります。

未曾有の大地震と津波の被害に遭われた皆さまのために私たちができることができないか、ずっと考えています。その中で、ひとつのアイデアを実行に移すことにしました。

いま、避難所にいる皆さん。避難所の名簿のコピーを管理している皆さん。避難所にいる方の名簿をGoogleを通じて公開していただけませんか？ 皆さんのご家族、ご友人が心配しています。

そのために、避難所の名簿を写真に撮って携帯でメールしていただくだけで、Googleの写真共有サービスPicasaを使って、インターネットで公開できるような仕組みを作りました。皆さんが避難所の管理者であったり、管理者をご存知の場合には、避難所の名簿を撮影した写真を公開することができます。使い方は以下の通りです。

1. まず名簿（手書きも可）の写真を携帯電話のカメラでとってください。（お手持ちの携帯にGPS機能が付いている場合、位置情報を添付していただくと、Picasa上で地図と一緒に表示することができます。）
2. メールの件名に「避難所名」を設定してください。件名に入力した避難所名が、写真共有サービスPicasa上で自動的に画像の説明に入力されます。
3. メールに添付して、tohoku.anpi.google@picasaweb.com まで送ってください。自動的にPicasaウェブアルバムにアップロードされます。複数の画像を同時にお送りいただいても大丈夫です。（下記QRコードからもメールアドレスを取得できます）



tohoku.anpi.google@picasaweb.com

4. 送信していただいた画像は、[Picasaウェブアルバム](#)（短縮URL: goo.gl/ganbare）で

powered by Google™

Site Feed

+ Google™

66311 readers
BY FEEDBURNER

最近の投稿

2011年3月18日

[「被災地生活情報」ページをアップデートしました](#)

2011年3月18日

[「YouTube 消息情報チャンネル」を開設。東日本大震災において被災された方々からのメッセージ動画を紹介](#)

2011年3月17日

[避難所の所在地リスト作成にご協力ください](#)

2011年3月18日

[共有された被災者名簿のパーソンファインダー登録についてご協力のお願い](#)

2011年3月16日

[より多くの情報がパーソンファインダー（消息情報）で検索できるようになりました](#)



ご意見をお聞かせください

ポストへのコメントは
[こちらから](#)

サービスに関するお問い合わせ

[よくある質問](#)

http://googlejapan.blogspot.com/2011/03/blog-post_14.html

Evacuees Roster shared using photo sharing site Picasa

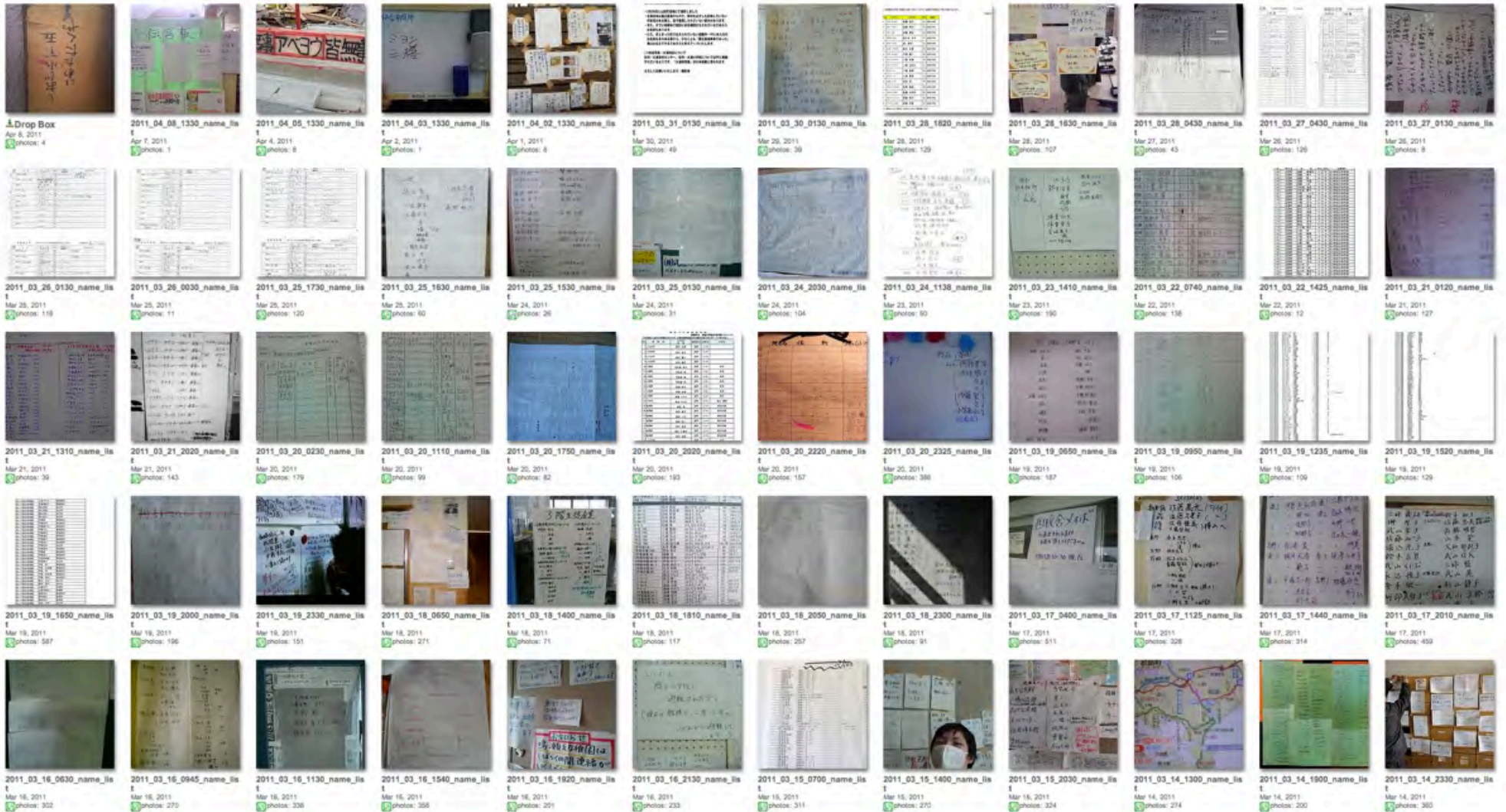
[Gmail](#) [Calendar](#) [Documents](#) [Photos](#) [Reader](#) [Web](#) [more](#) ▾

Picasa Web Albums [Home](#) [My Photos](#) [Explore](#) [Google Japan's Gallery](#)

Google Japan's Public Gallery Albums (60)

Sort displayed albums

Share



Crowd Sourcing Transcriptions to make Roster Information Searchable by Person Finder

Person Finderへの入力をお願い

一人でも多くの方が安否情報を確認できるように、Picasa 上でのコメント欄を使用した文字起こしに加え、パーソンファインダーへの登録作業もお願いできないでしょうか。

Google Crisis Response ボランティア
a google.org project

[東日本巨大地震](#) > [ボランティア](#) > 画像からデータを入力

画像からデータを入力

* 作業には Google アカウントが必要です。

1. [Picasa ウェブアルバム](#) (短縮 URL: goo.gl/qanbare) から作業を行う写真を探す
 - a. フォルダ (YYYY_MM_DD_TIME_name_list) へ移動 (ドロップボックスの写真は利用しないでください)
 - b. 下記のコメントの記述がない写真を探す
 - 「PF 開始」
 - 「PF 完了」
2. 写真へ以下のコメントを記入
「PF 開始」 * Picasa へコメントを記入する方法は[こちら](#)
3. パーソンファインダーで入力する方の名前を検索する

詳細は以下のリンクからご確認ください。

http://www.google.co.jp/intl/ja/crisisresponse/japanquake2011_volunteer2.html

http://googlejapan.blogspot.com/2011/03/blog-post_14.html

Crowd Sourcing Transcriptions to make Information Searchable

ひまわり

名前	年齢	性別	地区	健康
1 伊藤やまゆき	33	女	唐桑	良
西村 あゆみ	25	女	宝根	良
さいとう みつな	61	女	旧中前1	良
わたなべ ひとか	29	男	田谷	良
おのりやうすけ	28	男	南郷	良
よねやま こうじ	36	男	南郷	良
さとう よしたか	52	男	古谷館	良
かとう ひでり	20	男	唐桑	良
くどう なおこ	55	女	千石田	不足
さとう みきこ	74	女	古谷館	良
さとう たけし	75	男	古谷館	足
よしたけ いこ	61	女	本吉町馬ごめ (滝入)	良
あべ まこと	34	男	本吉町小泉	良
ほんた のりお	51	男	福島梁	良
たかしみず ともこ	55	女	田中1	薬とび
ふじむら 七男	81	男	南郷1	良
やえこ	69	女	〃	良
和文	42	男	〃	良

平成23年3月19日 8時以降3月20日17時までの増減リスト

1 / 3

猪苗代町避難者名簿

避難所名：猪苗代町総合体育館(カメリーナ)

この名簿は上記の日時現在のものです。名簿は随時変更される場合がありますので、ご了承ください。

NO	市 町 村	ふりがな 氏 名	退所区分	退所日	行き先
1	いわき市	高木 正伸	退所	3/19	
2	いわき市	高木 智子	退所	3/19	
3	いわき市	高木 響人	退所	3/19	
4	いわき市	高木 唯花	退所	3/19	
56	小野町	宇佐美 京子	退所	3/20	自宅
57	小野町	宇佐美 亮	退所	3/20	自宅
58	小野町	宇佐美 謙	退所	3/20	自宅
59	小野町	宇佐美 智	退所	3/20	自宅
60	小野町	宗像 智子	退所	3/20	自宅
61	小野町	宗像 奏美	退所	3/20	自宅
62	小野町	宗像 トキ子	退所	3/20	自宅
63	川内村	菅波 キミ子	退所	3/19	仙台 娘宅
108	富岡町	渡辺 清	退所	3/19	新潟方面
109	富岡町	渡辺 節子	退所	3/19	新潟方面
110	富岡町	渡辺 一行	退所	3/19	新潟方面
111	富岡町	渡辺 宏二	退所	3/19	新潟方面
112	富岡町	高木 孝治	退所	3/19	新潟方面
113	富岡町	高木 久美子	退所	3/19	新潟方面
114	富岡町	高木 達翔	退所	3/19	新潟方面
126	いわき市	清原 光男	退所	3/20	自宅
127	いわき市	清原 光子	退所	3/20	自宅
128	いわき市	清原 香緒梨	退所	3/20	自宅
129	いわき市	清原 香寿美	退所	3/20	自宅
138	南相馬市	山田 タケヨ	退所	3/20	千葉県
191	田村市	佐藤 トシヨ	退所	3/20	自宅

Google Crisis Response: Person Finder

[Person Finder: 2011 Japan Earthquake](#)

[日本語](#) | [English](#) | [한국어](#) | [中文\(简体\)](#) | [中文\(繁體\)](#) | [Português \(Brasil\)](#) | [español](#) | [Tiếng Việt](#)

What is your situation?

[I'm looking for someone](#)

[I have information about someone](#)

Currently tracking about 615600 records.

Short URL : <http://goo.gl/sagas> (Mobile OK)
[Additional Partners](#) (including NHK)
[Other Resources](#)

PLEASE NOTE: All data entered by you will become publicly available, and viewable and usable by anyone. Data in the Person Finder includes data entered by users and data entered based upon publicly available information and certain other sources. Google does not review or verify the accuracy of the data.

[Embed this tool on your site](#) - [Developers](#) - [Terms of Service](#)

powered by 

<http://japan.person-finder.appspot.com/>

An aerial photograph of a city in Japan, likely after the 2011 earthquake and tsunami, showing extensive destruction and debris. The scene is captured at night or dusk, with a blue color cast. A large white number '311' is superimposed over the center of the image.

311

lessons learned

- 1. Open Information**
- 2. Crowd Sourcing**
- 3. Mashup & Curation**
- 4. Resilient Market of
Supply & Demand**

1. Crisis

2. Relief

3. Recovery

4. Reconstruction

5. Go to 2

Energy Crises

Financial Crises

Natural Disasters

Environmental Crises



Resilient World



**Resilient
World**



**Collective
Intelligence**



An aerial photograph of a city in Japan, likely after the 2011 earthquake and tsunami, showing extensive destruction and debris. The scene is captured at night or dusk, with a blue color cast. A large white number '311' is superimposed over the center of the image. The background shows a city with many buildings, some of which are partially destroyed, and a road with a few cars. The overall mood is somber and reflective.

311

hope

Thanks!



Our thoughts are with the people of Japan.

—The MIT Media Lab Community